

بنك أسئلة

الصف
السادس
الابتدائي
٢٠٢٤

التميز

أ/ محمود سعيد

دعابة

المهام الادائية الاسترشادية

العلوم

الفصل الدراسي الثاني

اعداد

أ. محمود سعيد

دعابة

نسخة
مجانية

ملحق الإجابات
بالداخل

www.final-rev.com



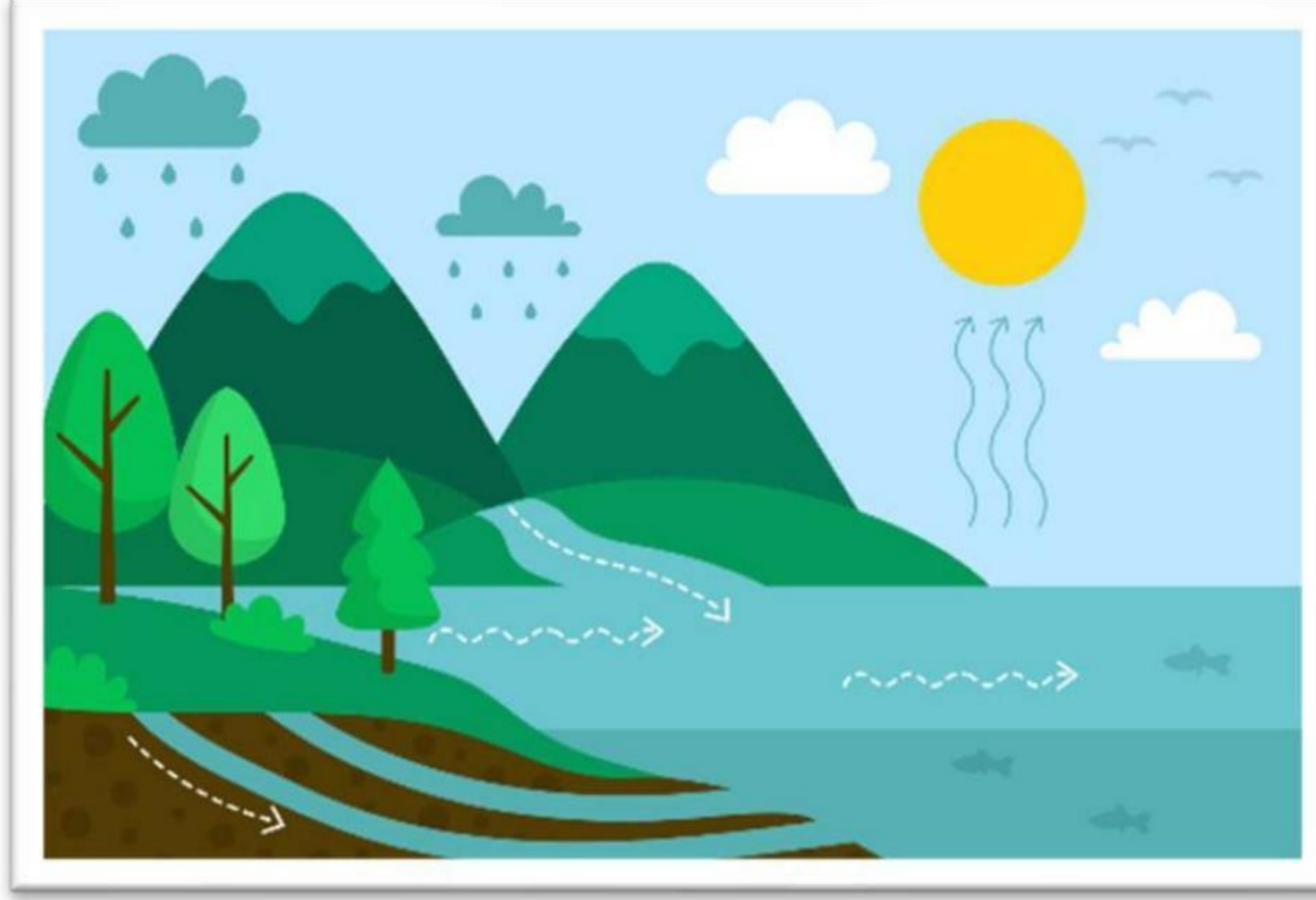
f y t
El.Motamez.School

يمكنكم الحصول على المذكرات والاختبارات من خلال مسح رمز ال QR Code
أو من خلال صفحة "التميز - أ/ محمود سعيد".
® يرجى مراعاة حقوق صاحب المحتوى عند النشر.

مهمة رقم (1)

انتقال الطاقة خلال دورة الماء

يمكن الاستعانة بكتاب الطالب ص 7 ، ص 8



أ - استخدم بنك الكلمات لتسميه كل مثال وفقاً للمرحلة الصحيحة من دورة الماء

(التكثف - التبخر - الهطول - الجريان السطحي)

- 1 - يجف النهر الضحل . ()
- 2 - يتساقط الثلج بعد ظهر يوم بارد . ()
- 3 - يتشكل الضباب فوق حقل في الصباح . ()
- 4 - تسير المياه في النهر الى أسفل سفح الجبل ثم الى البحر . ()

ب - أكمل العبارات التالية بالإجابة المناسبة :

1 - العاملان الاساسيان لدورة الماء هما الطاقة وقوة

2 - يكتسب الماء الطاقة في دورة الماء خلال مرحلة

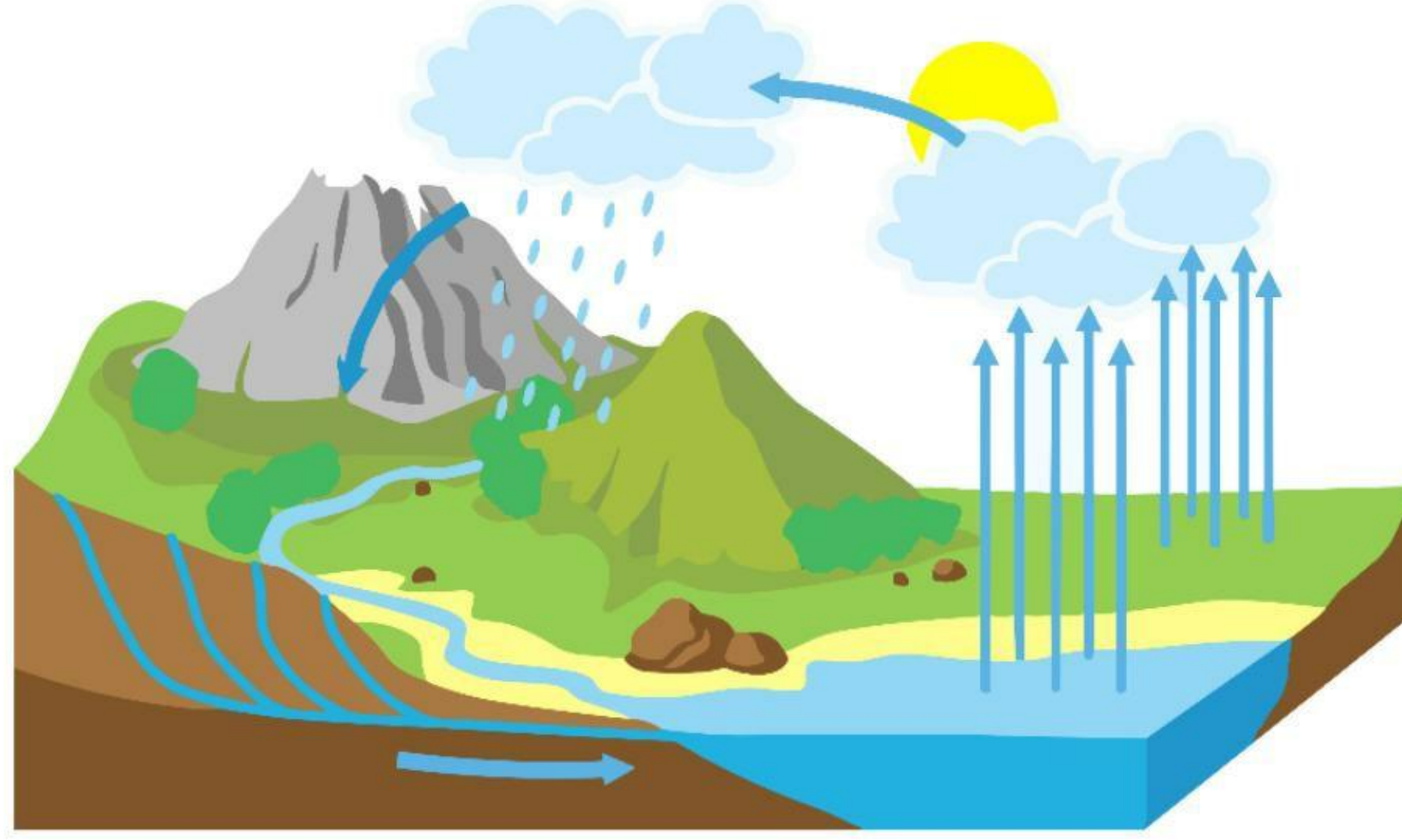
ج - وضح دور المياه والرياح أشعة الشمس في انتقال الطاقة خلال دورة الماء ؟

.....
.....

مهمة رقم (2)

رحلة خلال دورة الماء

يمكن الاستعانة بكتاب الطالب ص 14 و ص 11



أ - تعلمت أنه من أجل حدوث تغيير في حالة المادة ، يتم اكتساب الطاقة أو فقدانها ، لاحظ الشكل السابق ثم أكمل العبارات التالية بالعملية أو القوة المناسبة :

(التكثف - السحب - اكتساب - يفقد - الجاذبية)

- 1 -الطاقة يحول الماء الي بخار .
- 2 - عندما بخار الماء الطاقة فإنه يتكثف في صورة سحب .
- 3 - تتسبب قوة في هطول الامطار .
- 4 - هو عملية تحول بخار الماء الي ماء في حالة سائلة .
- 5 - عندما يتمسائل أو غاز ، فإنه يتمدد ويصبح أقل كثافة ويصعد الي أعلي .

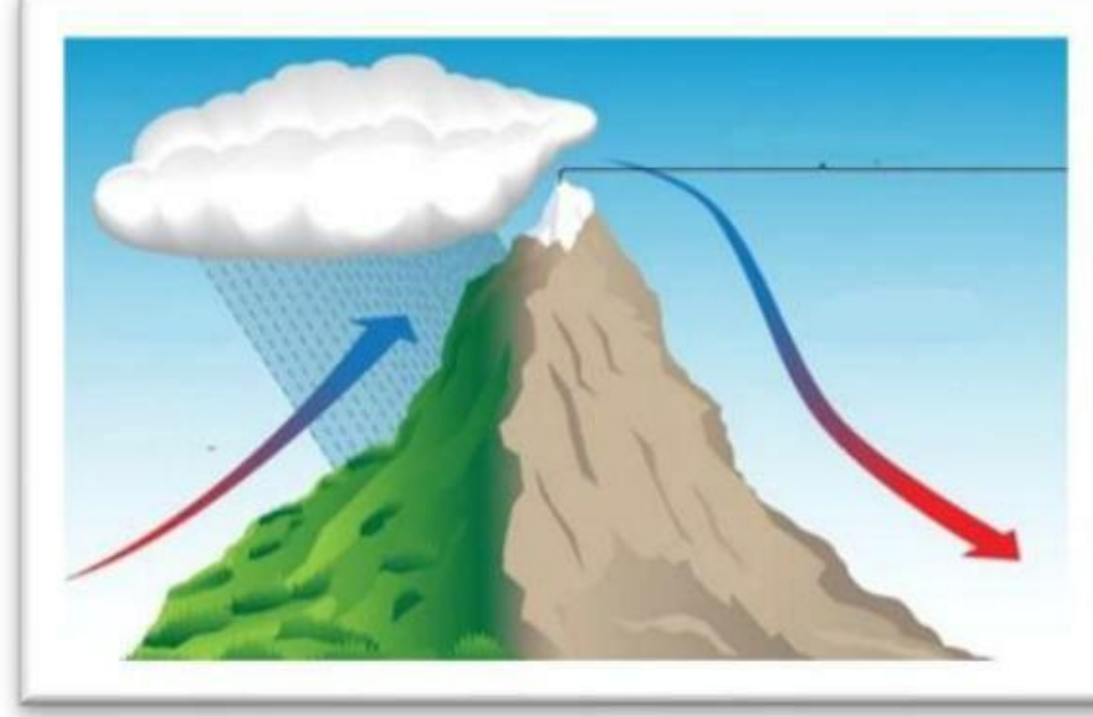
ب - صنف كل وصف لحركة الهواء من الحركات التالية ما إذا كانت تؤدي الي (تكثف أم تبخر)

- 1 - يرتفع الهواء الدافئ ويتحرك فوق الجبال الباردة . ()
- 2 - تعمل الطاقة المنبعثة من الشمس علي تسخين الطبقة العليا من الماء في البحر . ()
- 3 - يتضاءل حجم البركة الموجودة في الصحراء الحارة حتي تختفي . ()
- 4 - يلمس الهواء الدافئ الرطب كأسًا باردًا من الماء . ()

مهمة رقم (3)

تأثير الجبال

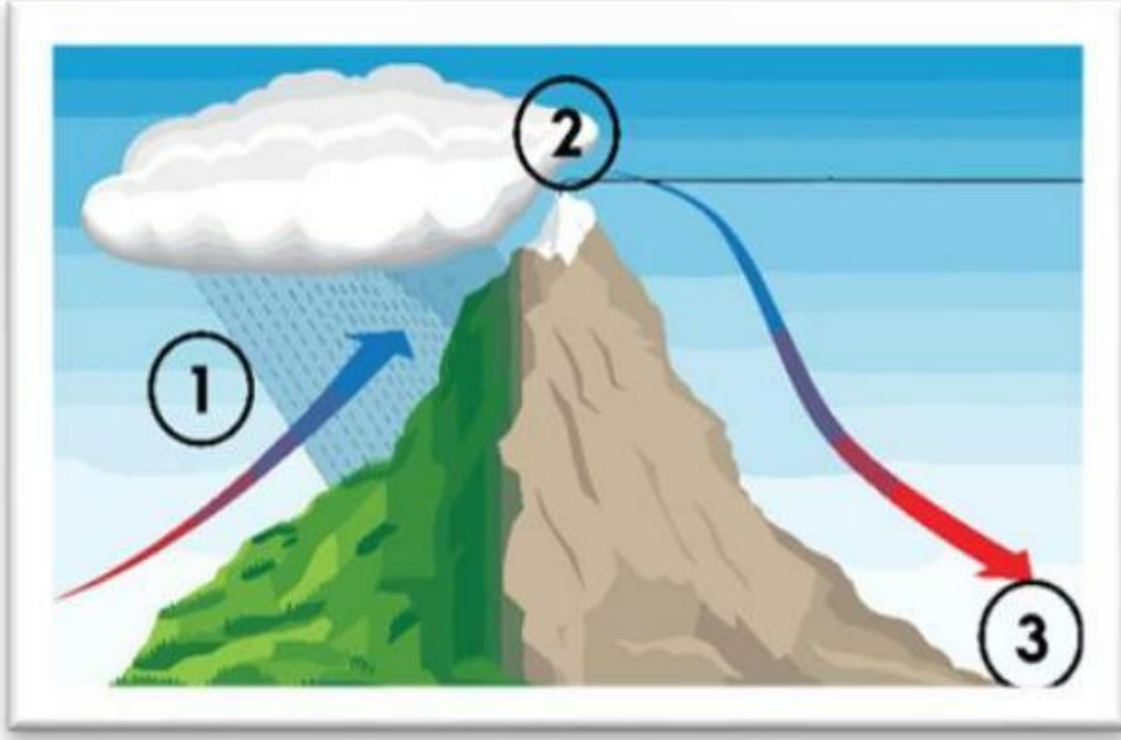
يمكن الاستعانة بكتاب الطالب صـ 23



أ - رتب الخطوات التالية لوصف الظاهرة الموضحة في الشكل السابق :

- | | | | |
|-----|---------------------------------|-----|------------------|
| () | يواجه الهواء الرطب سلسلة الجبال | () | يبرد الهواء |
| () | يعمل الهواء علي جفاف الارض | () | يتكثف بخار الماء |
| () | يصبح الهواء دافئاً | () | يرتفع الهواء |
| () | يهبط الهواء | () | يحدث الهطول |

ب - أدرس الشكل المقابل ثم أجب :



- 1 - الشكل المقابل يُمثل ظاهرة
- 2 - الهواء المواجه للجبل في النقطة (1) ... (جاف - رطب)
- 3 - كثافة الهواء عند النقطة (2) (منخفضة - مرتفعة)
- 4 - درجة الحرارة عند النقطة رقم (3) درجة الحرارة عند النقطة رقم (2) . (أكبر من - أقل من)

ج - اكمل العبارات التالية من بنك الكلمات لوصف خصائص الغلاف الجوي عند قمة الجبل مقارنة بسفح الجبل :

(نفس المستوي - يقل - يزداد)

عند سفح الجبل

ضغط الهواء و درجة الحرارة وكثافة الهواء
.....

علي قمة الجبل

ضغط الهواء و درجة الحرارة وكثافة الهواء
.....

مهمة رقم (4)

أدوات التنبؤ بأحوال الطقس

يمكن الاستعانة بكتاب الطالب ص 31

الصور التالية توضح أنواعًا مختلفة من الأدوات التي يستعين بها خبراء الأرصاد الجوية في تحديد أحوال الطقس ، لاحظ الصور جيدًا ثم أجب :



1 - اسم الجهاز :

الاستخدام :



2 - اسم الجهاز :

الاستخدام :



3 - اسم الجهاز :

الاستخدام :



4 - اسم الجهاز :

الاستخدام :



5 - اسم الجهاز :

الاستخدام :

مهمة رقم (5)

بيئات مختلفة وخصائص مختلفة

يمكن الاستعانة بكتاب الطالب ص 47 ، 51

أ - لاحظ الحيوانات التالية ، ثم فكر في طرق التكيف التي يمتلكها كل حيوان وكيف تساعد على البقاء ؟



2 - البطريق الافريقي

البيئة :
التكيفات التركيبية :
.....



1 - البطريق الامبراطور

البيئة :
التكيفات التركيبية :
.....



4 - السحالي

البيئة :
التكيفات التركيبية :
.....



3 - الضفدع السام

البيئة :
التكيفات التركيبية :
.....

ب - وضح أسباب هجرة الطيور ؟



.....
.....

ج - وضح التحديات التي تواجه الطيور المهاجرة اثناء رحلة الهجرة ؟

.....
.....

مهمة رقم (6)

التربة والبيئة

يمكن الاستعانة بكتاب الطالب ص 63 ، ص 69

التربة في كل مكان حولنا ، ولها دور عظيم في البيئة ، فكر فيما تعرفه علي التربة وأجب عن الأسئلة الآتية :

أ - وضح أهمية التربة ، ما الدور الذي تقوم به التربة في البيئة ؟

.....

.....

.....

.....

.....



ب - صنف المكونات التالية الي مكونات عضوية ومكونات غير عضوية للتربة :

(حشرات - ديدان الأرض - الماء - بقايا الكائنات الميتة - الهواء - الصخور - البكتيريا)

مكونات عضوية للتربة	مكونات غير عضوية للتربة

ج - أكمل المقارنة التالية بالكلمات المناسبة مما بين القوسين :

(البعوض - طينية - الأعشاب - الأسود - عالية)

التربة في المستنقعات	التربة الصحراوية	خصائصها
تربة رطبة	تربة رملية جافة	المسامية
منخفضة	النباتات التي تنمو فيها
نباتات يمكن ان تنمو في البيئة الرطبة	الجافة	الحيوانات التي تعيش فيها
الضفادع و	الغزلان و	

بنك أسئلة

الصف
السادس
الابتدائي
٢٠٢٤

التميز

أ/ محمود سعيد

الاجابات النموذجية للمهام الادرسية

الاجابة

العلوم

الفصل الدراسي الثاني

اعداد

أ/ محمود سعيد

الاجابة

www.final-rev.com

المراجعة
النهائية



El.Motamyez.School

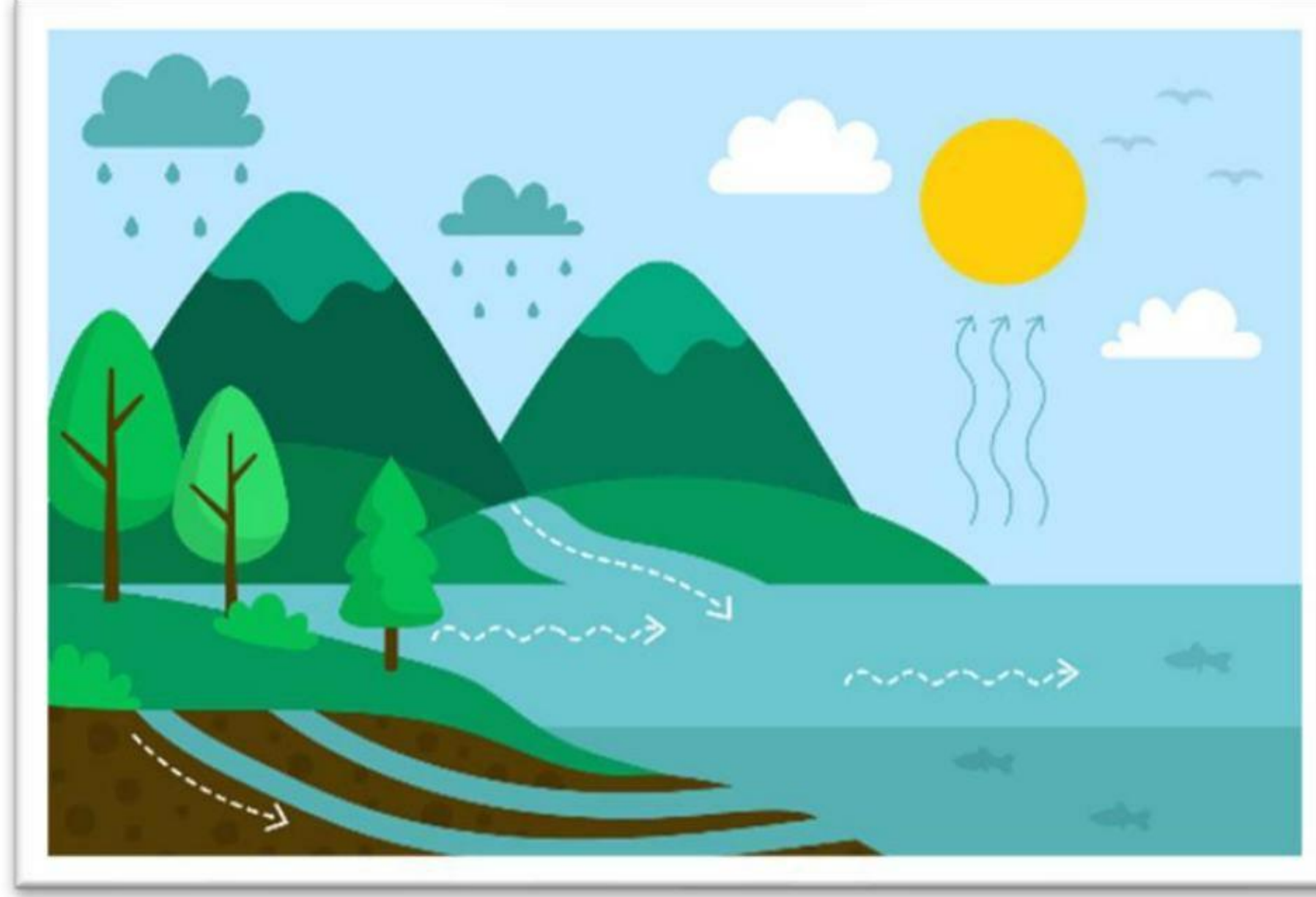
يمكنكم الحصول على المذكرات والاختبارات من خلال مسح رمز ال QR Code
أو من خلال صفحة "التميز - أ/ محمود سعيد".
يرجى مراعاة حقوق صاحب المحتوى عند النشر.



مهمة رقم (1)

انتقال الطاقة خلال دورة الماء

يمكن الاستعانة بكتاب الطالب ص 7 ، ص 8



أ - استخدم بنك الكلمات لتسميه كل مثال وفقاً للمرحلة الصحيحة من دورة الماء

(التكثف - التبخر - الهطول - الجريان السطحي)

- | | |
|----------------|--|
| التبخر | 1 - يجف النهر الضحل . |
| الهطول | 2 - يتساقط الثلج بعد ظهر يوم بارد . |
| التكثف | 3 - يتشكل الضباب فوق حقول في الصباح . |
| الجريان السطحي | 4 - تسير المياه في النهر إلى أسفل سفح الجبل ثم إلى البحر . |

ب - أكمل العبارات التالية بالإجابة المناسبة :

- 1 - العاملان الأساسيان لدورة الماء هما الطاقة **الحرارية** وقوة **الجاذبية**
- 2 - يكتسب الماء الطاقة في دورة الماء خلال مرحلة **التبخر**

ج - وضح دور المياه والرياح أشعة الشمس في انتقال الطاقة خلال دورة الماء ؟

توفر أشعة الشمس الطاقة الحرارية اللازمة لكل من :

- 1 - انصهار الجليد 2 - تبخر الماء السائل لتكوين بخار الماء الذي يخزن الطاقة .
- 3 - توليد حركة الرياح التي تعمل على نقل الماء والطاقة إلى مواقع مختلفة من الأرض .



مهمة رقم (2)

رحلة خلال دورة الماء

يمكن الاستعانة بكتاب الطالب صـ 14 و صـ 11



أ - تعلمت أنه من أجل حدوث تغيير في حالة المادة ، يتم اكتساب الطاقة أو فقدانها ، لاحظ الشكل السابق ثم أكمل العبارات التالية بالعملية أو القوة المناسبة :

(التكثف - السحب - اكتساب - يفقد - الجاذبية)

- 1 - **اكتساب**..... الطاقة يحول الماء الي بخار .
- 2 - عندما **يفقد**..... بخار الماء الطاقة فإنه يتكثف في صورة سحب .
- 3 - تتسبب قوة **الجاذبية**..... في هطول الامطار .
- 4 - **التكثف**..... هو عملية تحول بخار الماء الي ماء في حالة سائلة .
- 5 - عندما يتم **تسخين**..... سائل أو غاز ، فإنه يتمدد ويصبح أقل كثافة ويصعد الي أعلي .

ب - صنف كل وصف لحركة الهواء من الحركات التالية ما إذا كانت تؤدي الي (تكثف أم تبخر)

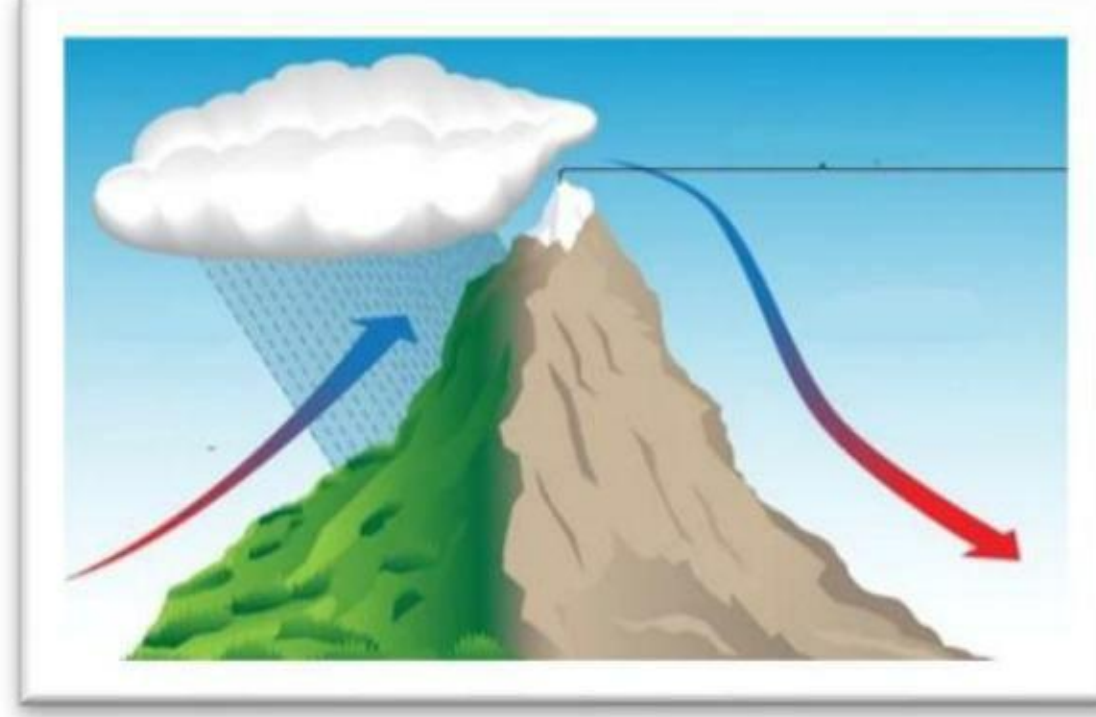
- 1 - يرتفع الهواء الدافئ ويتحرك فوق الجبال الباردة . **تكثف**
- 2 - تعمل الطاقة المنبعثة من الشمس علي تسخين الطبقة العليا من الماء في البحر . **تبخر**
- 3 - يتضاءل حجم البركة الموجودة في الصحراء الحارة حتي تختفي . **تبخر**
- 4 - يلمس الهواء الدافئ الرطب كأسًا باردًا من الماء . **تكثف**



مهمة رقم (3)

تأثير الجبال

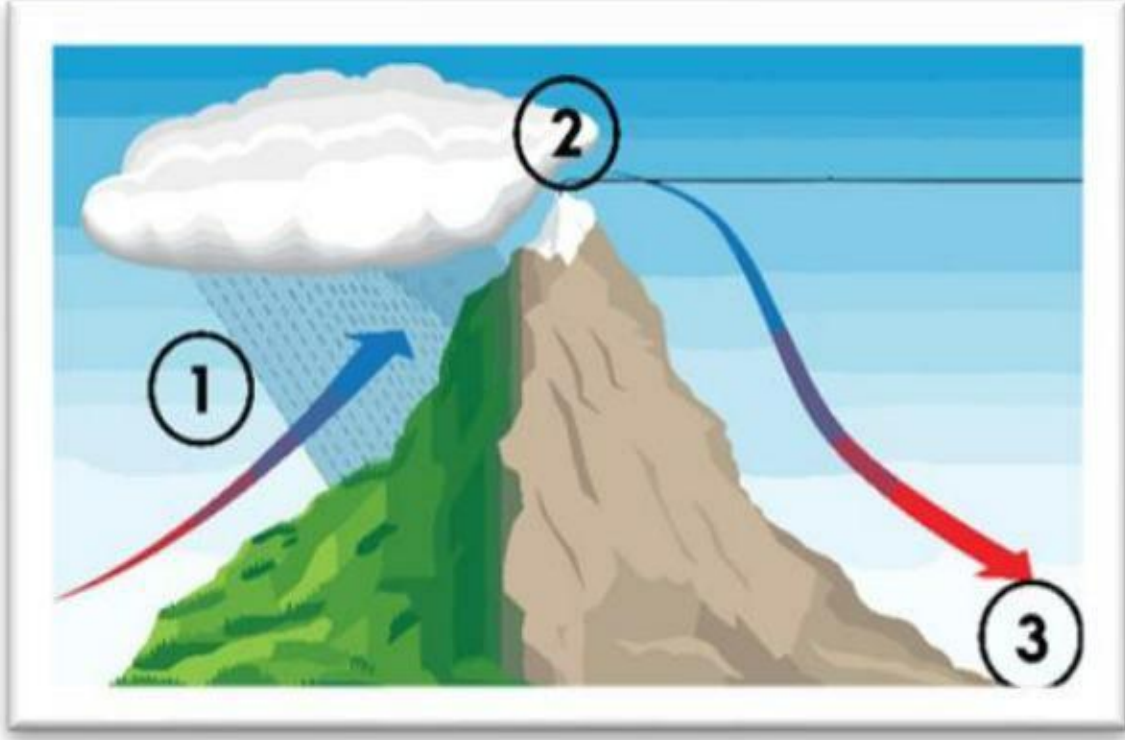
يمكن الاستعانة بكتاب الطالب صـ 23



أ - رتب الخطوات التالية لوصف الظاهرة الموضحة في الشكل السابق :

- | | | | |
|---|---------------------------------|---|------------------|
| 1 | يواجه الهواء الرطب سلسلة الجبال | 3 | يبرد الهواء |
| 8 | يعمل الهواء علي جفاف الارض | 4 | يتكثف بخار الماء |
| 7 | يصبح الهواء دافئاً | 2 | يرتفع الهواء |
| 6 | يهبط الهواء | 5 | يحدث الهطول |

ب - أدرس الشكل المقابل ثم أجب :



- 1 - الشكل المقابل يُمثل ظاهرة ظل المطر
- 2 - الهواء المواجه للجبل في النقطة (1) ... (جاف - رطب)
- 3 - كثافة الهواء عند النقطة (2) (منخفضة - مرتفعة)
- 4 - درجة الحرارة عند النقطة رقم (3) درجة الحرارة عند النقطة رقم (2) . (أكبر من - أقل من)

ج - اكمل العبارات التالية من بنك الكلمات لوصف خصائص الغلاف الجوي عند قمة الجبل مقارنة بسفح الجبل :

(نفس المستوي - يقل - يزداد)

عند سفح الجبل

ضغط الهواء و درجة الحرارة وكثافة الهواء
..... يزداد

علي قمة الجبل

ضغط الهواء و درجة الحرارة وكثافة الهواء
..... يقل



مهمة رقم (4)

أدوات التنبؤ بأحوال الطقس

يمكن الاستعانة بكتاب الطالب ص 31

الصور التالية توضح أنواعًا مختلفة من الأدوات التي يستعين بها خبراء الأرصاد الجوية في تحديد أحوال الطقس ، لاحظ الصور جيدًا ثم أجب :



1 - اسم الجهاز : **انيمومتر**

الاستخدام : تسجيل سرعة هبوب الرياح .



2 - اسم الجهاز : **مقياس المطر**

الاستخدام : تسجيل مقدار المطر في منطقة معينة .



3 - اسم الجهاز : **البارومتر** .

الاستخدام : جهاز يستخدم لقياس الضغط الجوي .



4 - اسم الجهاز : **أقمار صناعية خاصة بالأرصاد الجوية .**

الاستخدام : تحديد المسار المحتمل للأعاصير .



5 - اسم الجهاز : **الترمومتر** .

الاستخدام : قياس درجة الحرارة .



مهمة رقم (5)

بيئات مختلفة وخصائص مختلفة

يمكن الاستعانة بكتاب الطالب ص 47 ، 51

أ - لاحظ الحيوانات التالية ، ثم فكر في طرق التكيف التي يمتلكها كل حيوان وكيف تساعد على البقاء ؟



2 - البطريق الافريقي

البيئة : سواحل جنوب افريقيا

التكيفات التركيبية : يتمتع بدائرة من الجلد خالية تماماً من الريش تحيط بكل عين من عينيه وذلك لتبريد جسمه ليتحمل درجات الحرارة المرتفعة .

4 - السحالي



البيئة : الصحاري

التكيفات التركيبية : يغطي جسمها جلد قشري بلون الرمال يحميها من الحرارة المرتفعة ويساعدها على التخفي .



1 - البطريق الامبراطور

البيئة : القطب الجنوبي

التكيفات التركيبية : جلداً سميكاً مغطى بريش كثيف تساعد على تحمل انخفاض درجة الحرارة وحمايته من التجمد .

3 - الضفدع السام



البيئة : الغابات الاستوائية المطيرة

التكيفات التركيبية : يمتلك أعين كبيرة تساعد على الرؤية في الليل .

ب - وضح أسباب هجرة الطيور ؟

1 - البحث عن أفضل الموارد التي تساعد على التكاثر والحفاظ على النوع .

2 - البحث عن مصادر غذاء .

3 - البحث عن موطن جديد .

ج - وضح التحديات التي تواجه الطيور المهاجرة اثناء رحلة الهجرة ؟

1 - الظروف المناخية القاسية

2 - الحيوانات المفترسة

3 - نقص الغذاء والماء

4 - مناطق الراحة القليلة بسبب فقدان الموائل .



مهمة رقم (6)

التربة والبيئة

يمكن الاستعانة بكتاب الطالب ص 63 ، ص 69

التربة في كل مكان حولنا ، ولها دور عظيم في البيئة ، فكر فيما تعرفه علي التربة وأجب عن الأسئلة الآتية :

أ - وضح أهمية التربة ، ما الدور الذي تقوم به التربة في البيئة ؟



1 - ترشح التربة المياه .

2 - توفر للنباتات العناصر الغذائية اللازمة للنمو .

3 - يعتمد عليها الانسان في زراعة المحاصيل وتوفير الاحتياجات والموارد الغذائية .

4 - تعمل علي تنظيم درجة حرارة الأرض .

5 - تعد موطناً للعديد من الكائنات الحية مثل الحشرات والفطريات والبكتيريا .

ب - صنف المكونات التالية الي مكونات عضوية ومكونات غير عضوية للتربة :

(حشرات - ديدان الأرض - الماء - بقايا الكائنات الميتة - الهواء - الصخور - البكتيريا)

مكونات عضوية للتربة	مكونات غير عضوية للتربة
حشرات - ديدان الأرض بقايا الكائنات الميتة - البكتيريا	الماء - الهواء الصخور

ج - أكمل المقارنة التالية بالكلمات المناسبة مما بين القوسين :

(البعوض - طينية - الأعشاب - الأسود - عالية)

التربة في المستنقعات	التربة الصحراوية	
تربة طينية رطبة	تربة رملية جافة	خصائصها
منخفضة	عالية	المسامية
نباتات يمكن ان تنمو في البيئة الرطبة الأعشاب الجافة	النباتات التي تنمو فيها
الضفادع و البعوض	الغزلان و الأسود	الحيوانات التي تعيش فيها