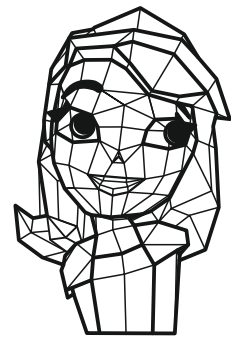


the glue has dried. In some places it will be necessary to pull one element into the other, and parts that do not stick together can become unstuck.

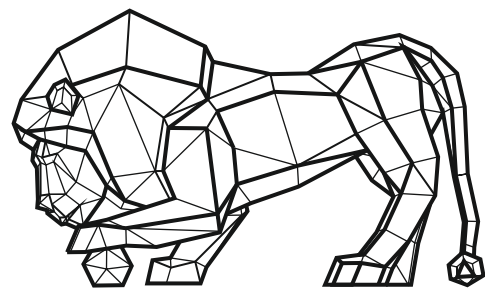


3D PUZZLE

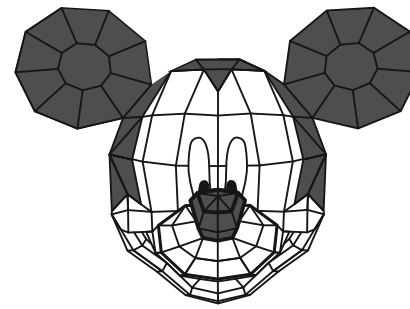




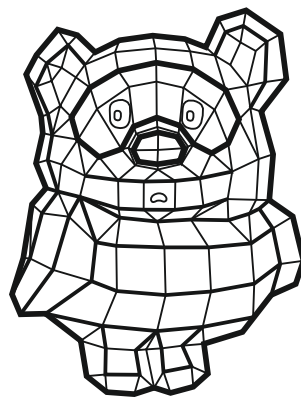
Princess Sophia  
Принцесса софия  
37x26x24 см



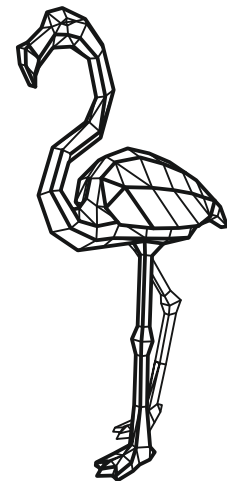
Lion  
Лев  
60x36x25 см



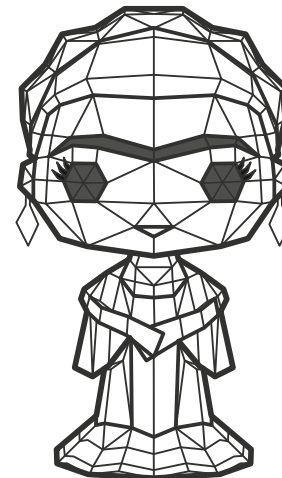
Mickey Mouse  
Микки Маус  
30x27x42 см



Winnie the Pooh  
Винни Пух  
42x29x13 см



flamingo  
фламинго  
60x35x12 см



Frida Kahlo  
Фрида Кало  
40x24x19 см



Творческая мастерская HB  
изготавливаем изделия из бумаги любой сложности

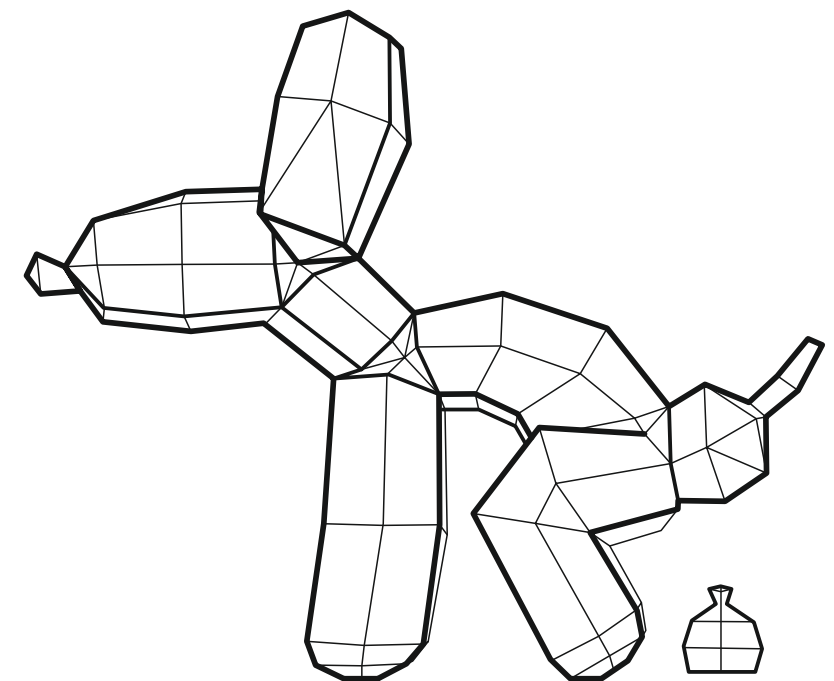
instagram.com/hbpaper\_stuff

facebook.com/vitaz.cool

vk.com/paper\_stuff

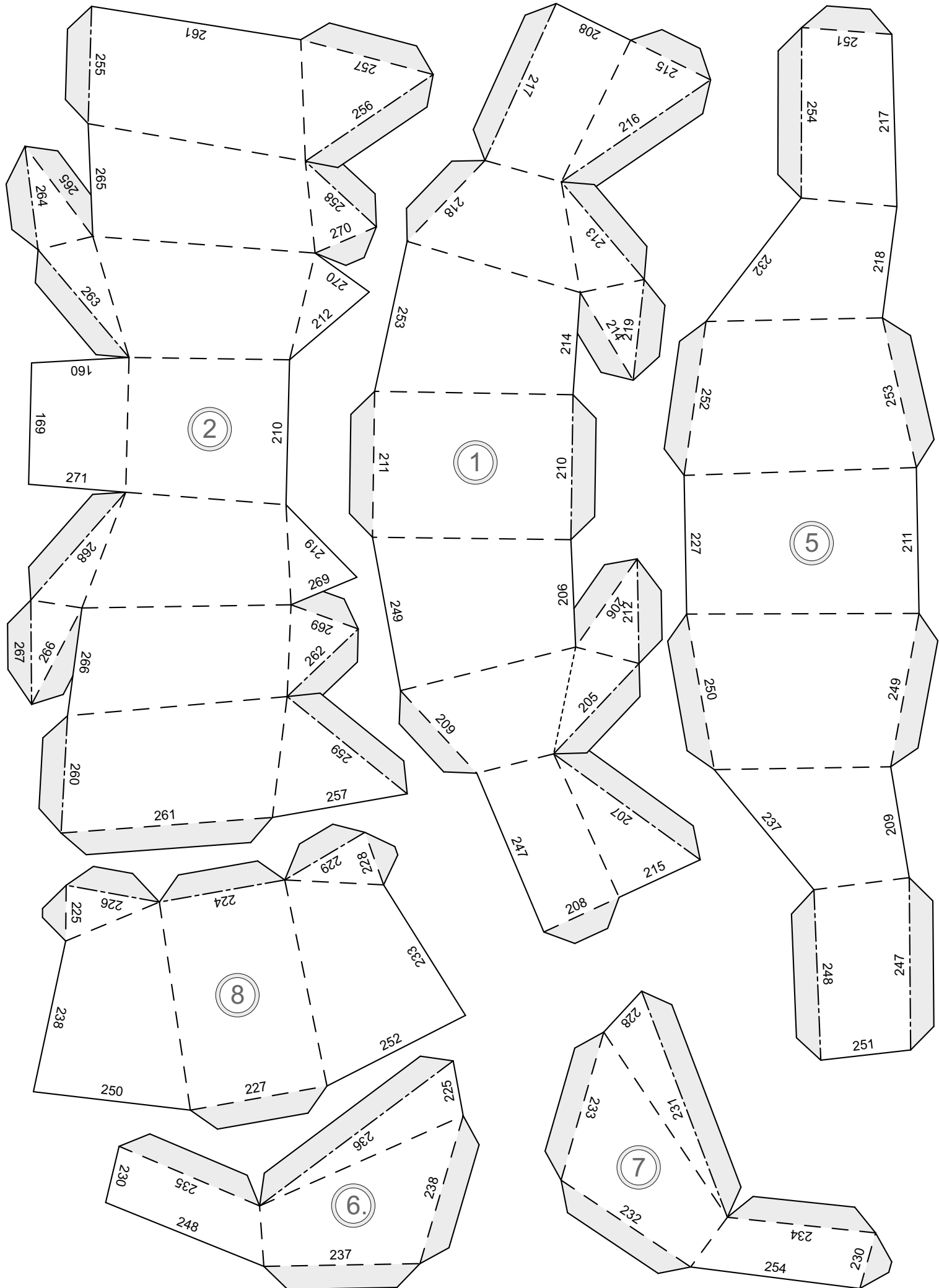
@ Vitaz\_cool@mail.ru

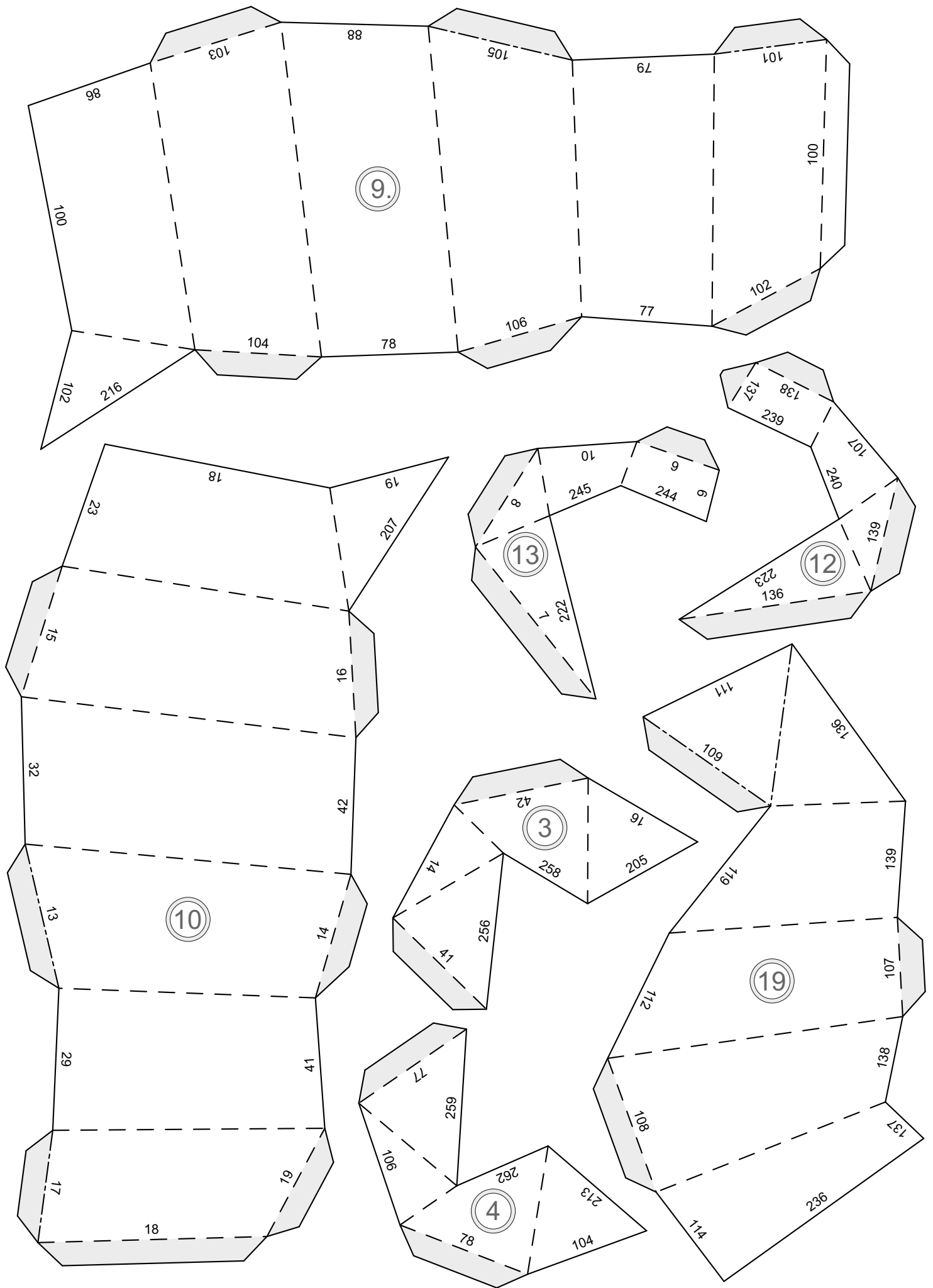
+7-909-541-66-72



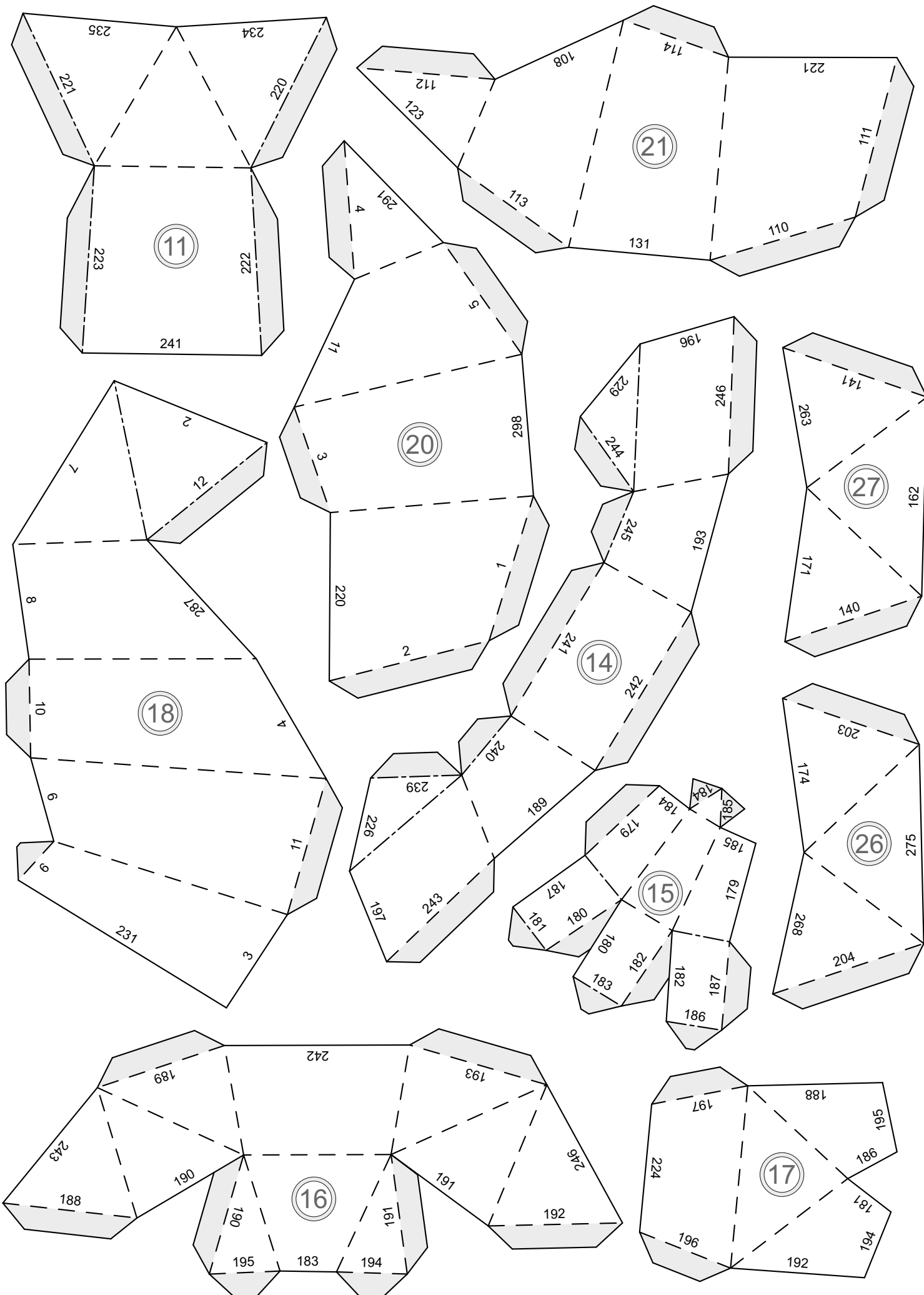
Balloon dog  
Собака из шариков

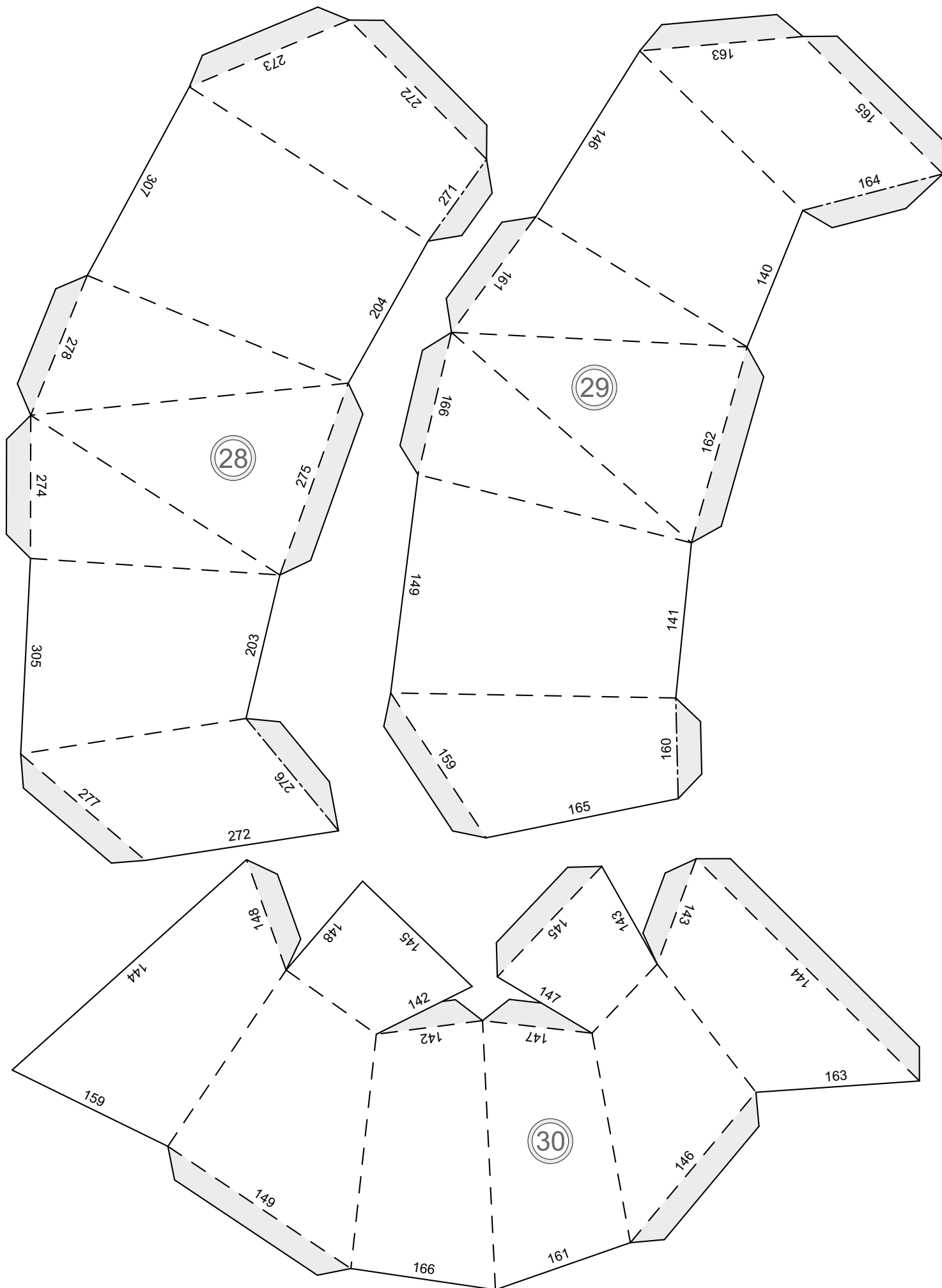
30x37x15 см

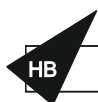
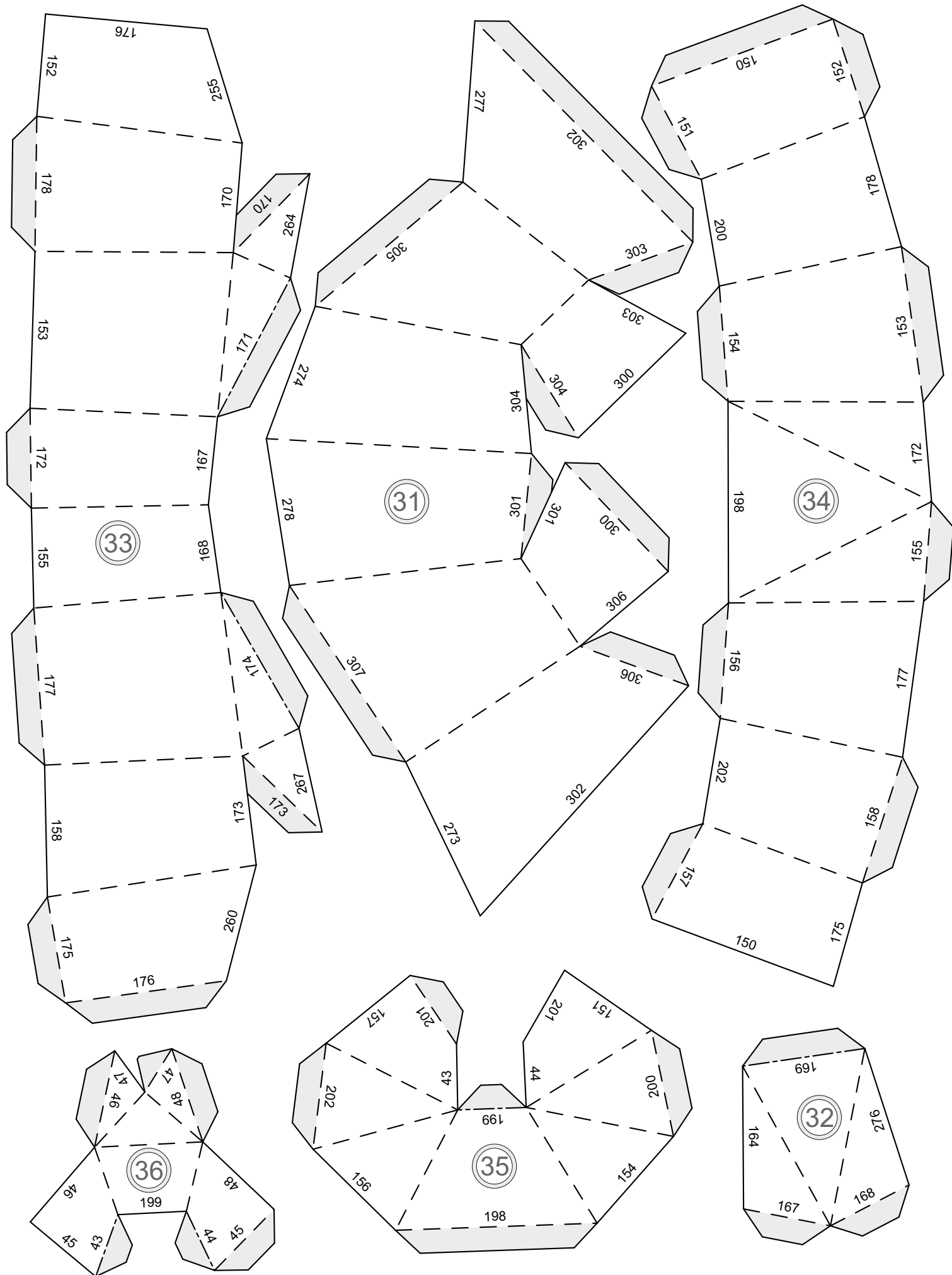


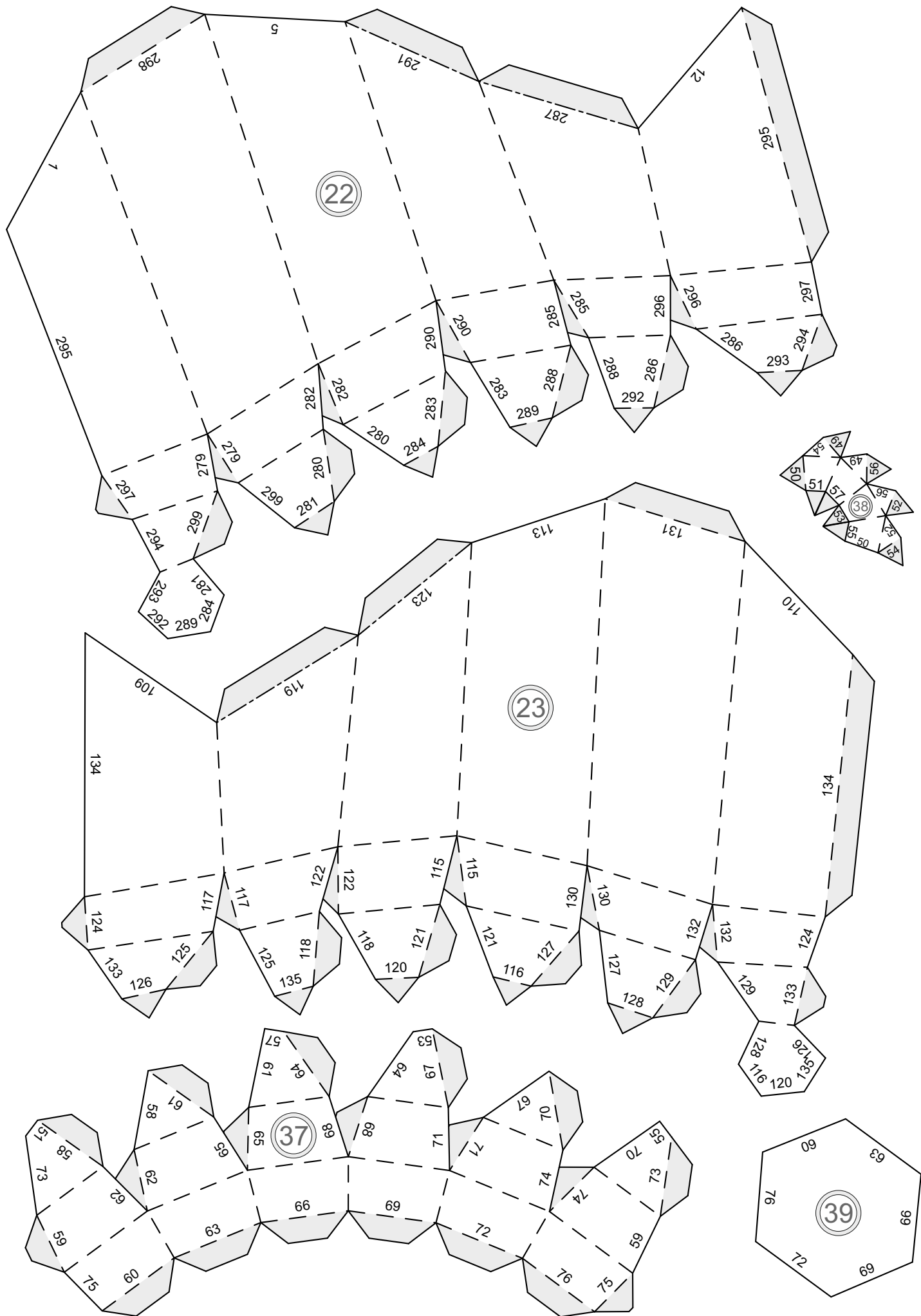


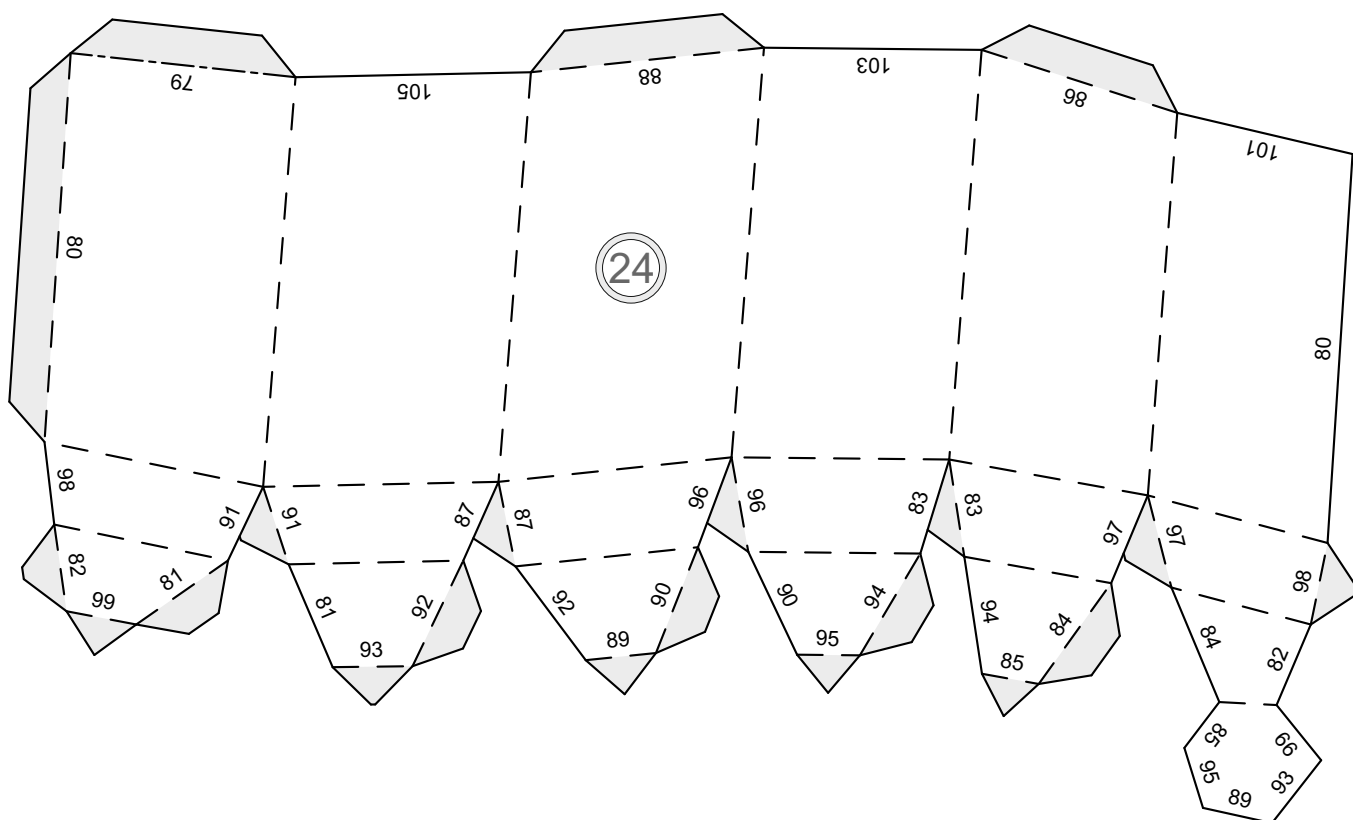
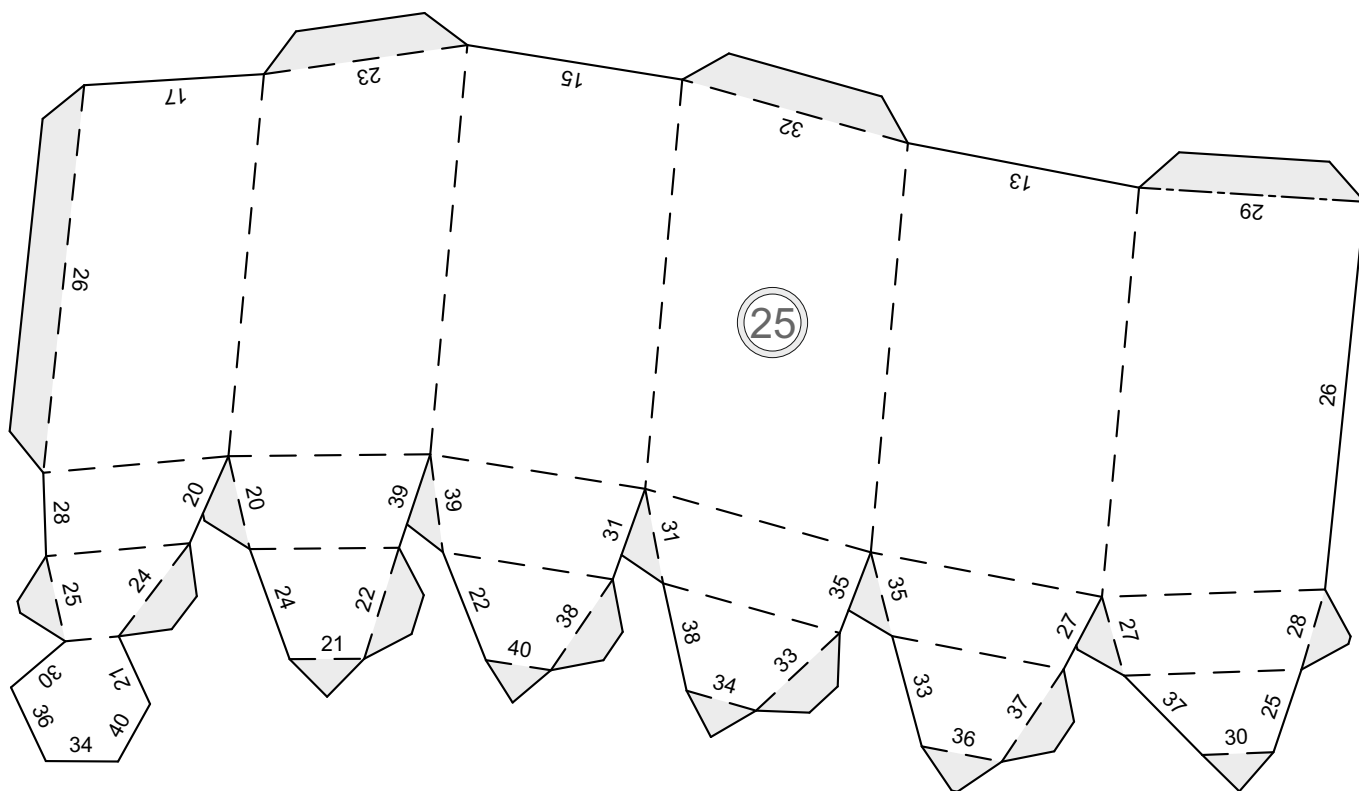














# процесс сборки

Схемы модели показывают процесс сборки при печати на задней стороне бумаги

1. Процесс склейки заключается в соединении пронумерованных «клапанов» с внутренней поверхностью детали, которая имеет тот же номер.

2. Рекомендуется сначала вырезать все элементы и начинать склеивать шею и тело, затем хвост и ноги. После этого приклейте уши и голову.

Рекомендуемый порядок сборки указан цифрами 1, 2, 3 и т.д.

Рядом с номером детали указан номер страницы. Например:



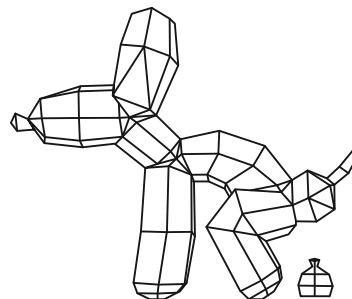
3. Вырезать детали рекомендуется канцелярским ножом по металлической линейке. Это поможет достичь ровного среза и высокой точности в труднодоступных местах. Ножницами достичь этого эффекта гораздо труднее.

4. Для ровного и четкого сгиба элементов необходимо сделать легкий надрез (лучше) канцелярским ножом или острым ножниц по линии сгиба. При сгибе внутрь необходимо перевернуть вырезанный элемент и проделать такие же действия с обратной, не напечатанной стороне.

5. Склеивать можно любым удобным для вас клеем. Наиболее эффективен является универсальный прозрачный клей момент (быстро сохнет, минимальные искажения бумаги, высокая прочность).

6. Рекомендуется склеивать детали последовательно, после высыхания клея. В некоторых местах потребуется стягивать один элемент к другому и детали которые не склеились, могут отклеиться.

## Рекомендуемый цвет бумаги

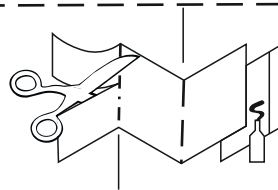


Любой цвет  
бумаги

Страницы 1-7

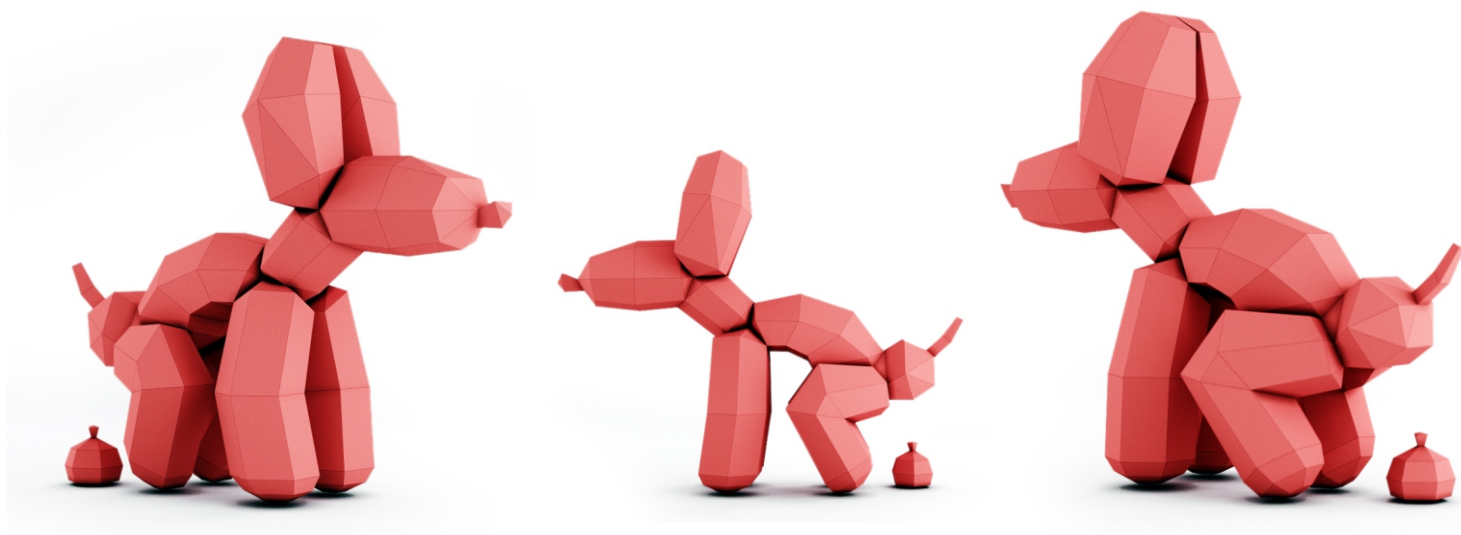
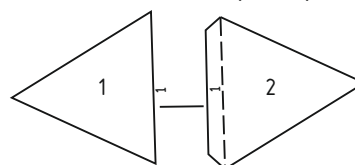
**Печать на задней стороне бумаги.  
напечатанные линии будут внутри модели**

Сгиб снаружи (надрез с обратной стороны)



Сгиб внутрь (надрез по напечатанному)

Наглядный пример:





# Assembly rules

Diagrams of models show the assembly process when printing on the outside of a sheet

1. The gluing process consists in connecting the numbered "valves" to the inner surface of the part, which has the same number.

2. It is recommended to first cut out all the elements and begin to glue the neck and body, then the tail and legs, then glue the ears and head.

The recommended order of assembly is indicated by the numbers 1, 2, 3, etc.

Next to the part number is the page number.

For example:



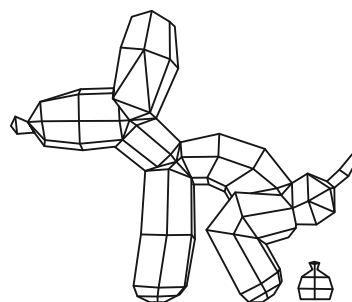
3. Cut out the details recommended by a stationery knife on a metal ruler. This will help to achieve a smooth cut and high accuracy in hard-to-reach places. Scissors achieve this effect is much more difficult.

4. For smooth and precise bending of the elements, it is necessary to make a light cut (better) with a clerical knife or the point of the scissors along the folding line. When folding inwards, you need to flip the cut out element and do the same with the reverse, not on the printed side.

5. You can glue any glue that is convenient for you. The most effective is the universal transparent adhesive moment (fast drying, minimal distortion of paper, high strength).

6. It is recommended to glue the parts in series, after the glue has dried. In some places it will be necessary to pull one element into the other, and parts that do not stick together can become unstuck.

## Recommended paper color

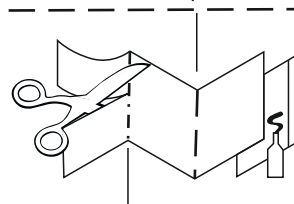


Any color  
paper

Pages 1-7

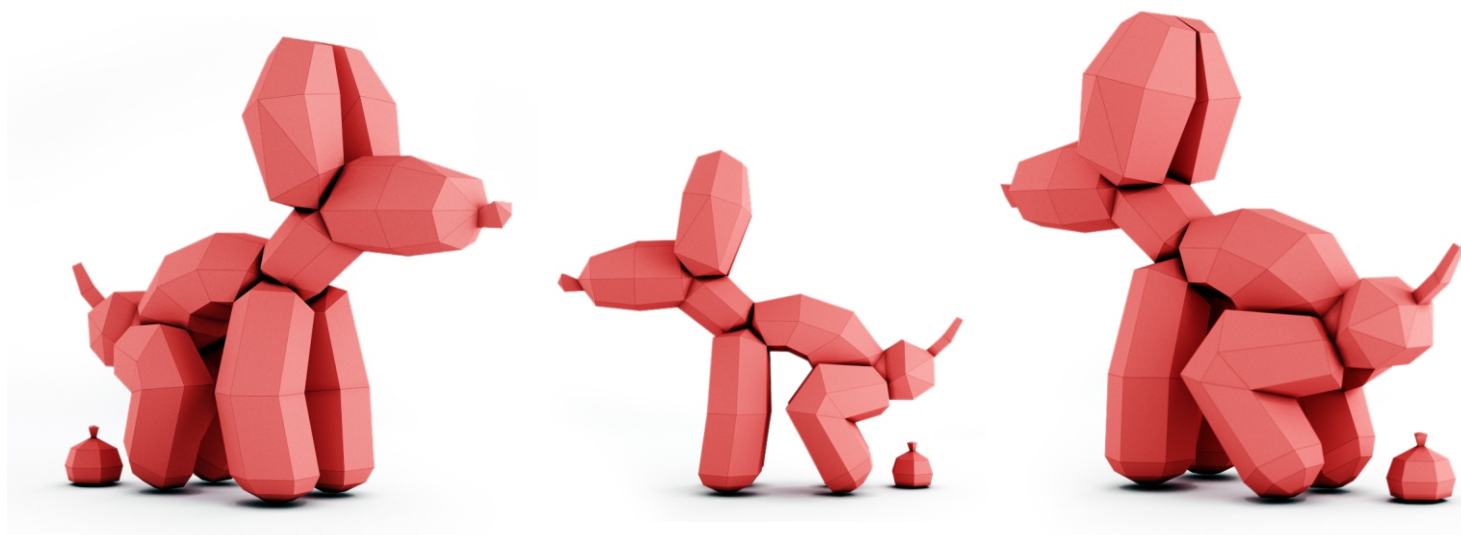
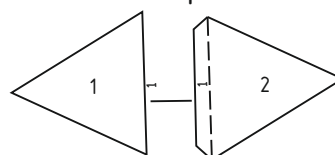
**Print on the back of the paper.**  
**printed lines will be inside the finished model**

Fold from the outside (incision from the back)



Fold inward (incision in the printed)

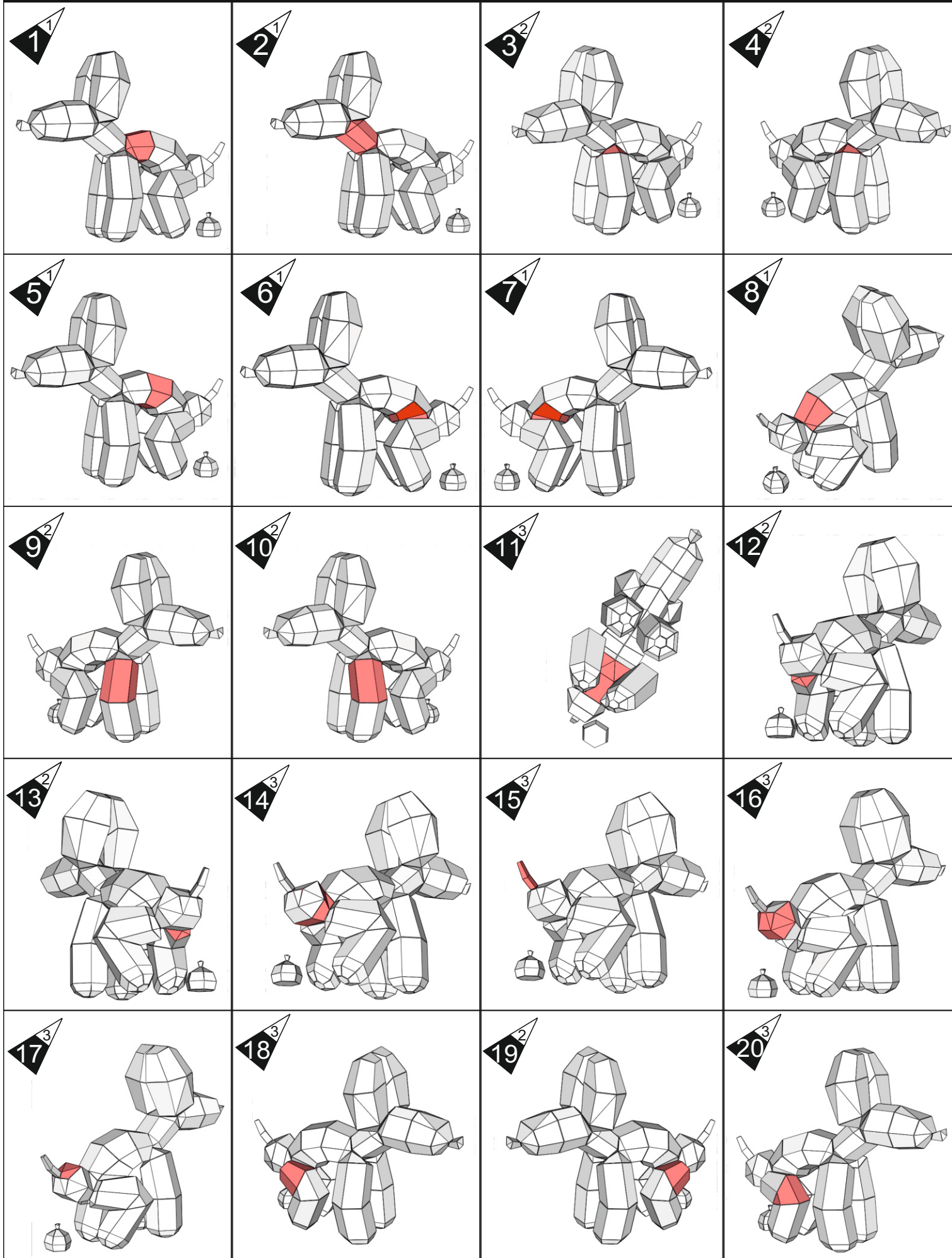
example:





Схемы модели показывают процесс сборки при печати на задней стороне бумаги  
(цифра в белом треугольнике указывает номер страницы)

The model diagrams show the assembly process when printing on the back side of the paper  
(the number in brackets indicates the page number)



Схемы модели показывают процесс сборки при печати на задней стороне бумаги  
(цифра в белом треугольнике указывает номер страницы)

The model diagrams show the assembly process when printing on the back side of the paper  
(the number in brackets indicates the page number)

