

Partida N°38

Blancas: Beni

Negras: Tal

**Apertura Inglesa
(por transposición)**

1.e4 c5
2.c4 ♘c6
3.♘c3 ♘f6
4.d3 ...

La principal alternativa es 4.g3, para ejercer una buena presión central después de ♔g2.

4... e6
5.f4 ...

El planteo de las blancas no ha sido ambicioso, limitándose a efectuar un juego tranquilo. Y esa circunstancia permite a las negras realizar ahora una buena contrademostración.

5. ... d5!
6.e5 ...

El cambio de peones sería desfavorable para las blancas, dado que de inmediato se valorizaría la acción del alfil dama negro.

6. ... ♘g8

Esto es mejor que 6...♘d7, pues ahora estarán las negras en condiciones de llevar el caballo rey hacia el centro.

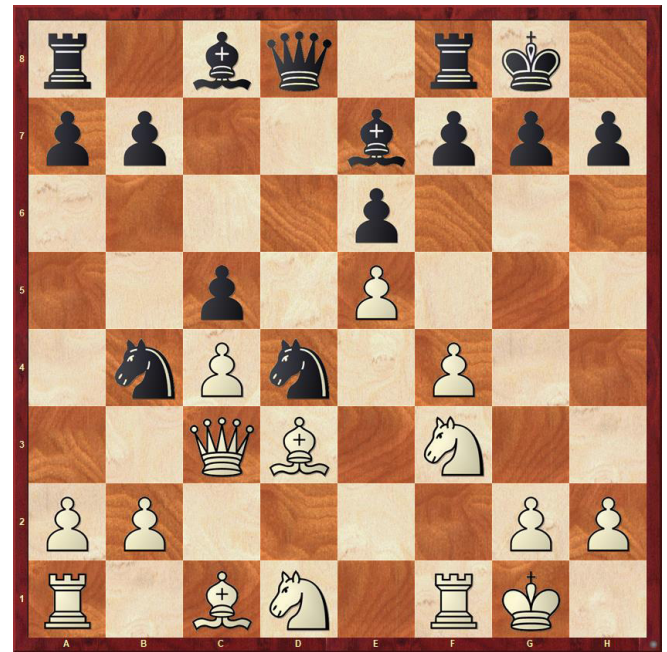
7.♘f3 ♘ge7
8.♙e2 ♘f5
9.O-O ♙e7
10.♙e1 ...

Las blancas comienzan a sentirse incómodas y con falta de jugadas adecuadas.

10. ... O-O
11.♘d1 dxc4
12.dxc4 ♘b4
13.♙c3 ♘d4

A esta altura del juego, la mayor agilidad de las piezas negras comienza a dar frutos.

14.♙d3 ...



14. ... b5!

Entregando un peón para obtener rápidamente mayor expansión para las piezas.

15.cxb5 ♙b7
16.♙c4 ♘d5
17.♙d2 ♘b6
18.♙e2 ♙c7
19.♘xd4 cxd4

Las blancas cambiaron una de las piezas enemigas más molestas, pero de todos modos la restricción del juego subsiste peligrosamente.

20.♙d3 ♘d5
21.a3 a6
22.♙e2 axb5
23.♙xb5 ♙b6
24.♙h1 ♘b4!
25.a4 ...

Forzado, pues las negras amenazaban d3, y a ♙xd3, jugar ♘xd3, ganando la calidad.

25. ... d3
26.♙g4 ♘c2
27.♙b1 ♙fd8
28.♙d2 ♙d4
29.♙c3 ♙d5
30.♙f3 d2!

Bien jugado. Si ahora 31.♙d3, seguía ♙xg2+ 32.♙xg2 ♙xg2+ 33.♙xg2 ♘e1+; etcé-

tera.



31.f5	exf5
32.♔xf5	♞e1
33.♞g3	♞xg2
34.♔g1	♞c5+
35.♔f1	♞f4
36.♞xg7+	...

Ultima esperanza que fracasa.

36. ...	♔f8!
37.♔xf4	♞h1+
38.♔e2	♞e1#
0-1	

